



EUGF 60



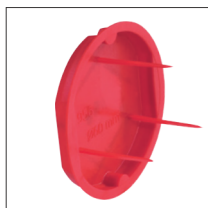
EUGT 60



EUGW 47



EUGW 60



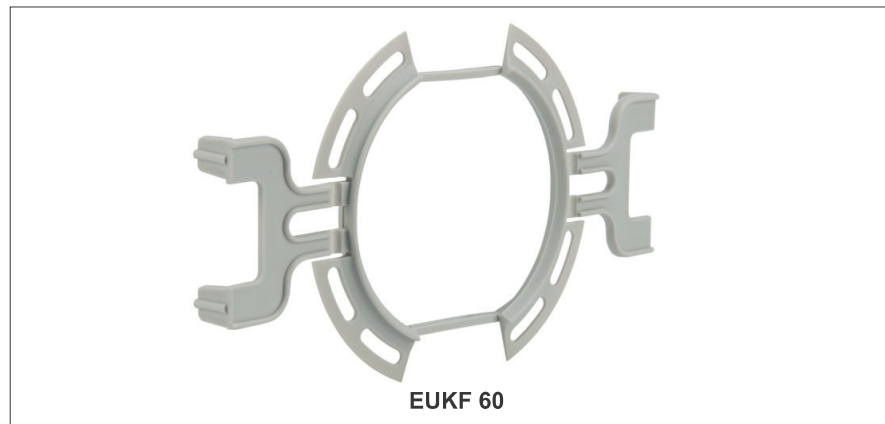
ESD 60r



Benötigtes Zubehör:
Diamant-Schleifkronen
Ø 82mm

Montageanleitung

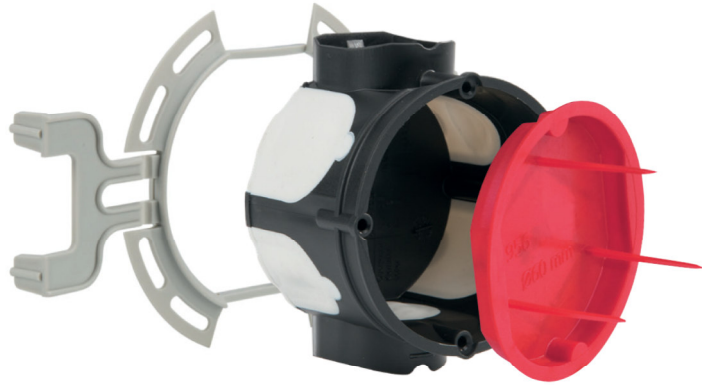
UP Klemmfixierung



EUKF 60

DE Montage nur durch in der Elektrotechnik ausgebildete Installateure! Liegen keine entsprechenden Fachkenntnisse vor, so kann es zu einer unsachgemäßen Montage kommen, die die Sicherheit des Produktnutzers gefährdet.

Unterputzdosen kombinierbar mit UP Klemmfixierung und Signaldeckel



Geeignet für die Montage in massiven Steinen, wie Kalksandstein, Porenbeton.
Eingeschränkte Festigkeit bei Hohlkammersteinen.

